

PLC との接続についてガイド

1. PLC WebServer にユーザー登録

Nano-10 はデフォルトで IP アドレスが 192.168.1.5 に設定されております。(個別に設定可能)
接続を行う PC 側も(例として)下記のように個別に設定します。

IP アドレス	192.168.1.106	(例)
サブネットマスク	255.255.255.0	
デフォルトゲートウェイ	192.168.1.1	

i-TRiLOGI にて PLC に接続開始する前に PLC WebServer にユーザー登録を行います。

i-TRiLOGI を起動すると次ダイアログ画面が表示され、自分の PC の IP アドレスを確認できます。

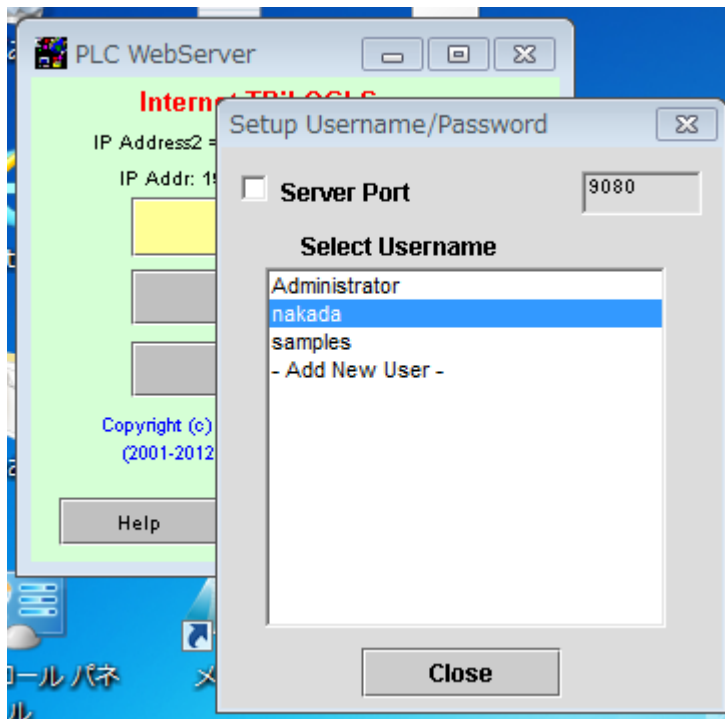


[Configure User]のボタンをクリックすると

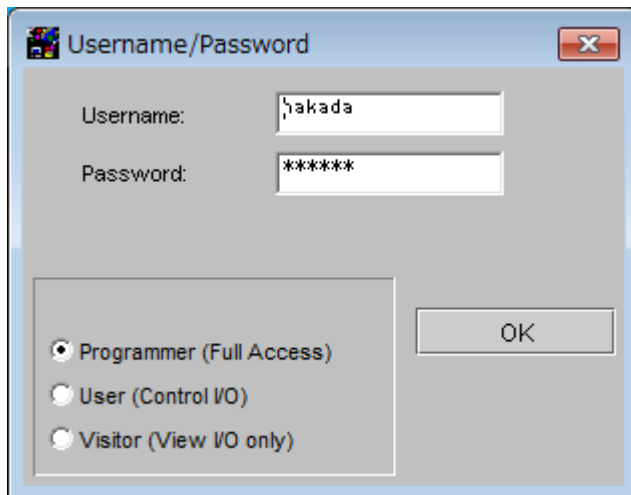
Username “administrator”で

Password “空白”（デフォルトで空白に指定されております。）

[Lon In]ボタン or Enter キーにて実行すると下記ダイアログが表示されます。

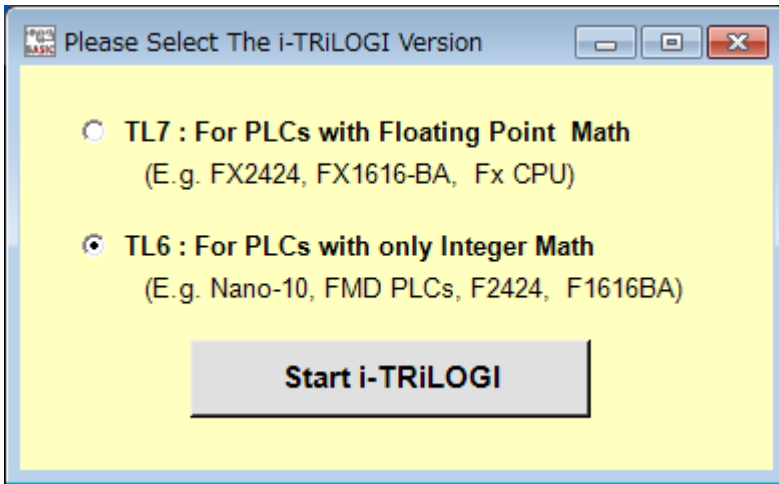


- Add New User -にて新規ユーザーを登録し、個別にユーザーを選択できます。

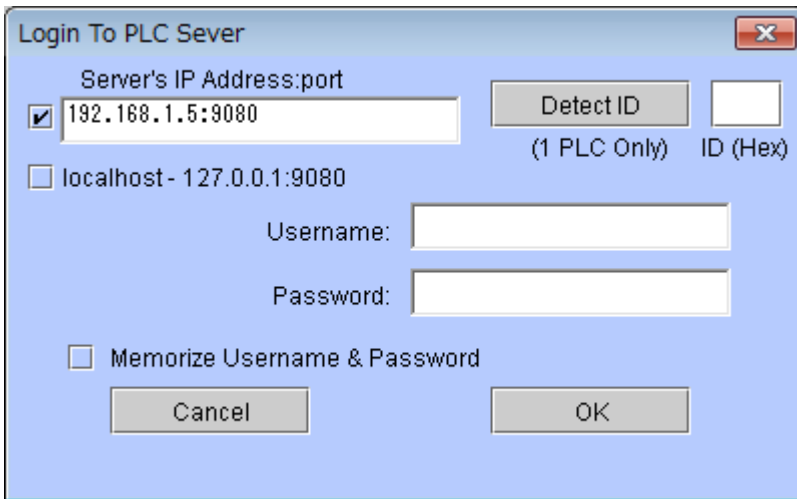


2. PLC (Nano-10) との接続

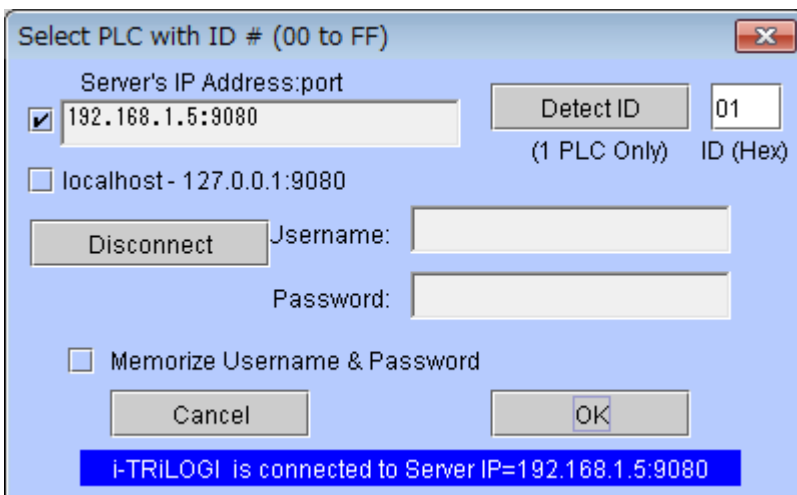
i-TRiLOGI を初めに起動すると下記ダイアログが表示されますので TL6 を選択実行します。



PLC にユーザー名とパスワードを設定しない場合はそのまま、接続されたターゲット PLC の IP アドレス [Server's IP Address:port] に [192.168.1.5:9080] を設定し [Detect ID] ボタンをクリックすると、



接続されたターゲット PLC の ID この場合“01”が応答され、PLC と接続されます。



ユーザ名を指定して接続する場合も同様です。

The dialog box is titled "Select PLC with ID # (00 to FF)". It features a "Server's IP Address:port" section with two radio buttons. The first radio button is unselected and is next to the text "192.168.1.5:9080". The second radio button is selected and is next to the text "localhost - 127.0.0.1:9080". To the right of the first radio button is a "Detect ID" button and an empty text box. Below the "Detect ID" button is the text "(1 PLC Only) ID (Hex)". Below the radio buttons are two text input fields: "Username:" with the value "nakada" and "Password:" with the value "*****". At the bottom, there is an unchecked checkbox labeled "Memorize Username & Password" and two buttons: "Cancel" and "OK".

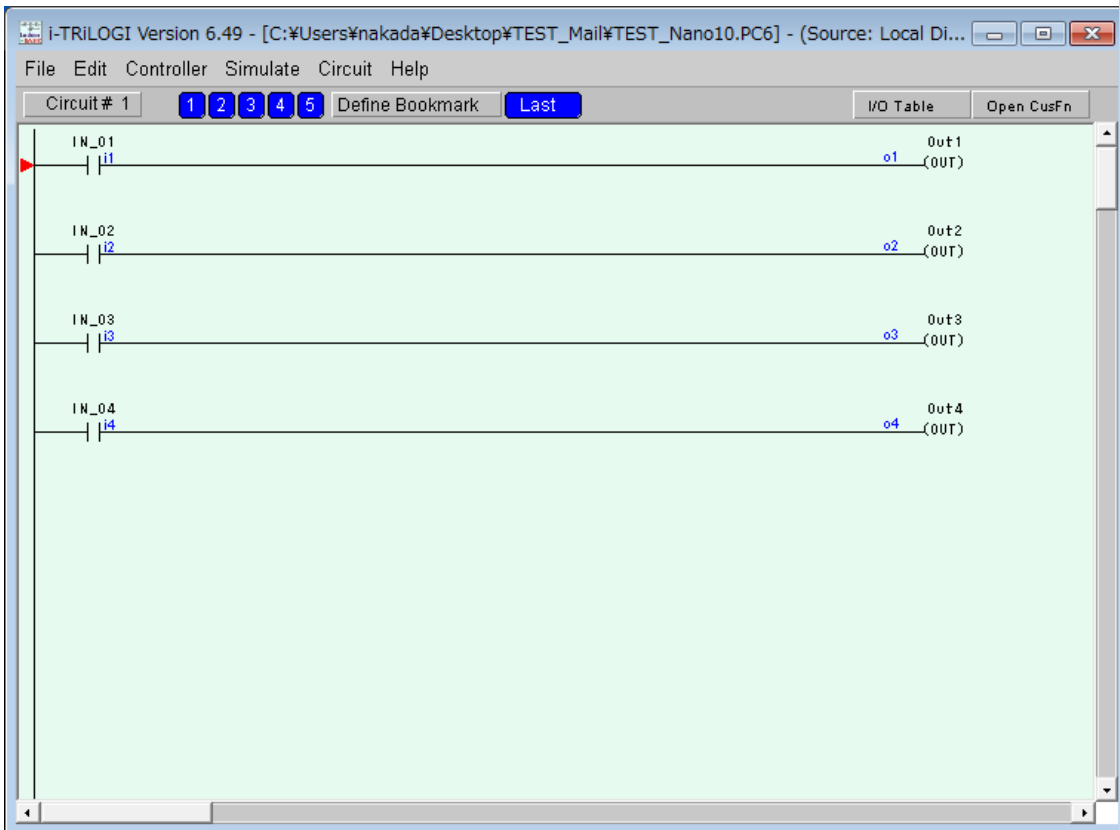
The dialog box is titled "Login To PLC Sever". It features a "Server's IP Address:port" section with two radio buttons. The first radio button is selected and is next to the text "192.168.1.5:9080". The second radio button is unselected and is next to the text "localhost - 127.0.0.1:9080". To the right of the first radio button is a "Detect ID" button and a text box containing the value "01". Below the "Detect ID" button is the text "(1 PLC Only) ID (Hex)". To the left of the "Username:" field is a "Disconnect" button. Below the radio buttons are two text input fields: "Username:" with the value "nakada" and "Password:" with the value "*****". At the bottom, there is an unchecked checkbox labeled "Memorize Username & Password" and two buttons: "Cancel" and "OK".

[Detect ID] にて接続が確定し、
[Disconnect] で接続を解除します。

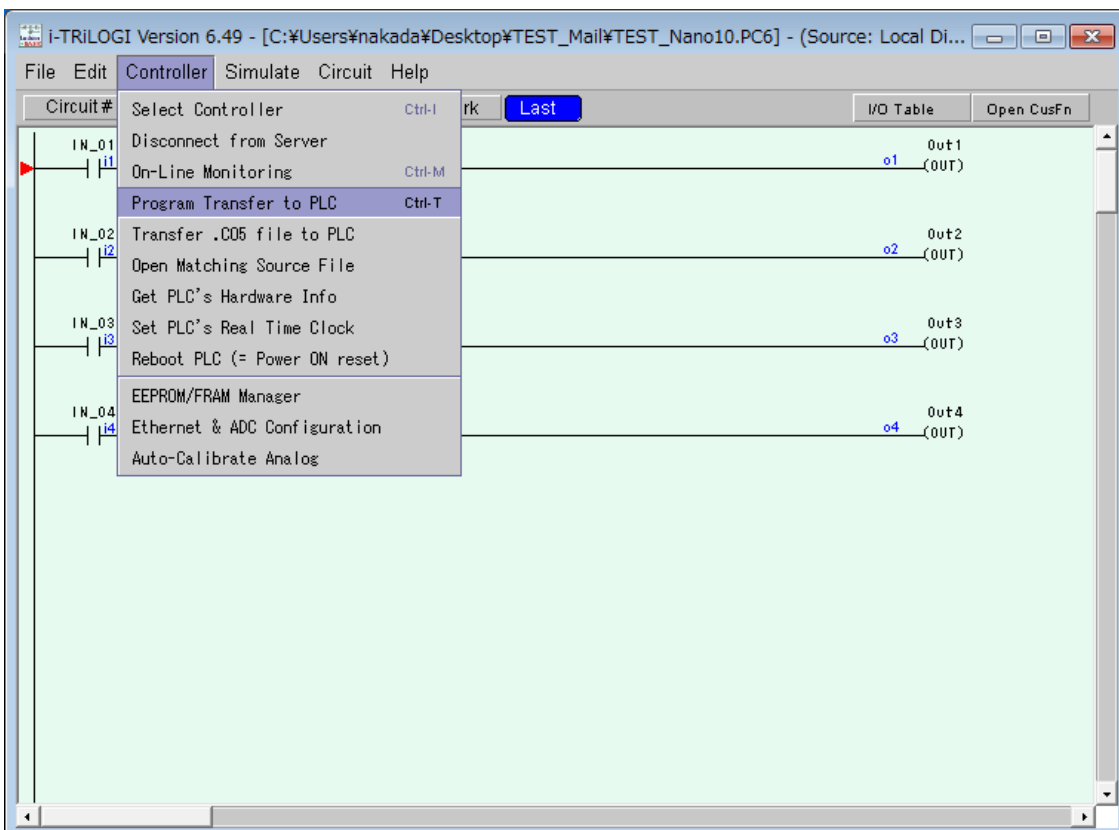
3. プログラムの転送

テストとして TEST_Nano10 プログラムを作成して PLC に転送してみます。

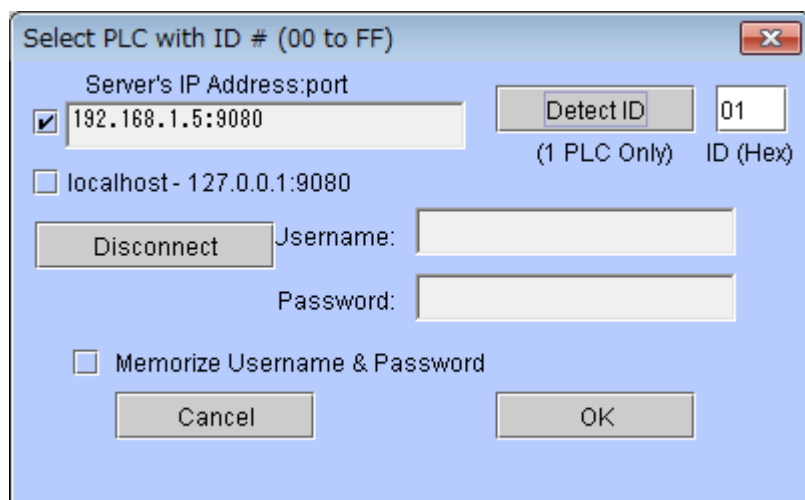
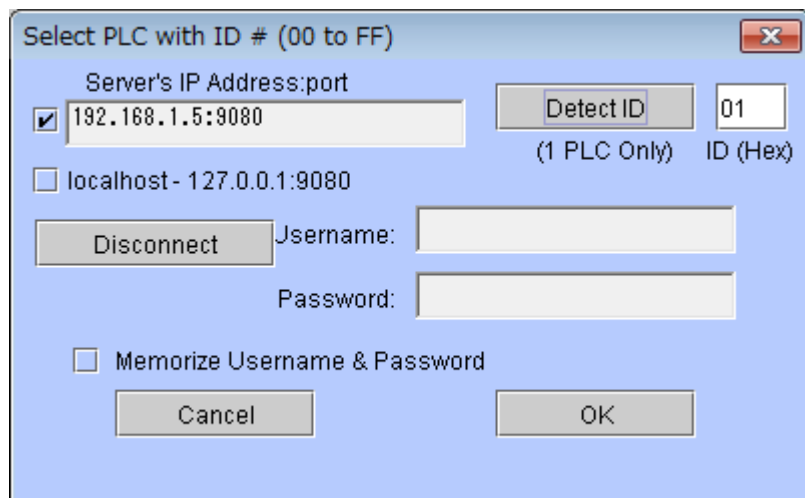
i-TRiLOGI にて簡単な下記のようなリレーラダーを作成し、PLC に転送します。



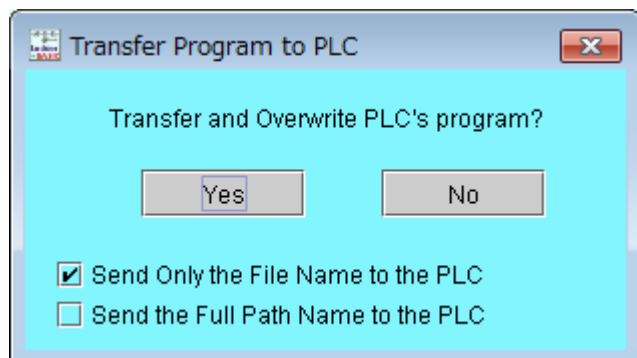
作成したプログラムを[Controller]メニューの[Program Transfer to PLC]を実行します。



前項にてご説明した PLC (Nano-10) との接続と同様に、
[Server's IP Address:port] に [192.168.1.5:9080] を設定し [Detect ID]ボタンをクリックすると、
接続されたターゲット PLC の ID に “01”が応答され、PLC と接続されます。



その後確認画面にて PLC ハード側にユーザー名を保存するかどうかの選択はオプションボタンにて設定します。



[Yes]にてターゲット PLC にプログラムが転送されます。

以上、宜しくご確認ください。